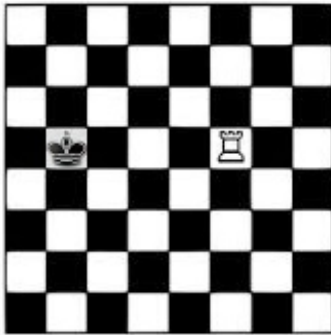


Cờ vua

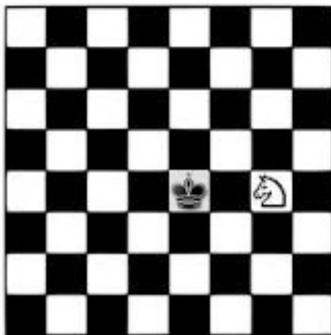
Trên bàn cờ vua có 2 quân đen và trắng. Trong đó quân đen là quân vua ở vị trí (x, y) và ở vị trí (z, t) là một quân trắng nào đó (Hâu, Tượng, Mã, Xe).



Hình ảnh quân vua ở vị trí (5,2) và quân xe ở vị trí (5,6)



Hình ảnh quân vua ở vị trí (3,4) và quân tượng ở vị trí (2,7)



Hình ảnh quân vua ở vị trí (4,5) và quân mã ở vị trí (4,7)



Hình ảnh quân vua ở vị trí (4,5) và quân hậu ở vị trí (7,7)



Hãy cho biết quân trắng có chiếu quân vua bên đen không?

Input:

- Dòng đầu tiên là hai số x, y – vị trí của quân vua bên đen
- Dòng thứ hai là hai số z, t – vị trí của quân trắng, tiếp theo là một ký tự ch. Trong đó
 - ch = H thì bên trắng là quân hậu
 - ch = M thì bên trắng là quân mã
 - ch = X thì bên trắng là quân xe
 - ch = T thì bên trắng là quân tượng.

Output:

- Đưa ra “YES” nếu bên trắng đang chiếu quân vua bên đen, và “NO” trong trường hợp ngược lại.

Ví dụ:

INPUT	OUTPUT
5 2	YES
5 6 X	
4 5	NO
4 7 M	